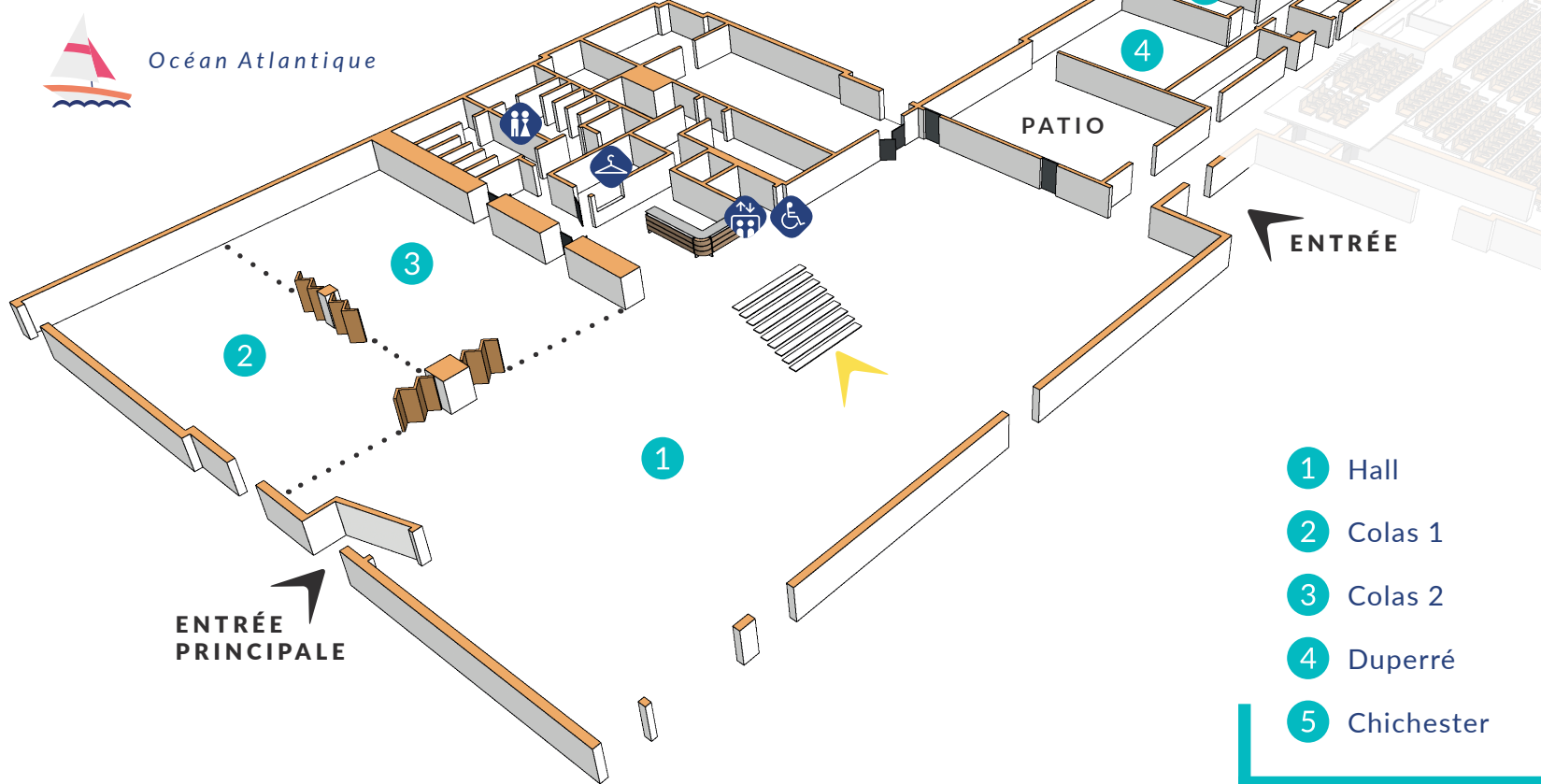


FICHE TECHNIQUE

FORUM DES PERTUIS • LES MINIMES





DES ESPACES D'ACCUEIL & DE RÉUNION

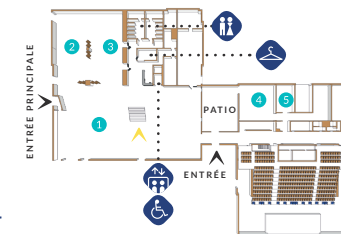
Le hall central est ouvert sur un patio qui permet un accueil de qualité et le déploiement d'espaces connexes qui peuvent agrandir le hall. Ainsi, des expositions peuvent trouver leur place dans les 600 m² attenants aux volumes aérés et lumineux. Pour se réunir, 6 salles totalement équipées (écrans, son et vidéo), dont certaines entièrement modulables, sont disponibles avec au choix, vue sur mer ou sur le port.

UN ACCÈS PAR LA MER

Dans le quartier des Minimes, à deux pas de la plage, le Forum des Pertuis se laisse aborder avec originalité en bateau, grâce au bus de mer au départ du Vieux-Port, au cœur de ville. Le Forum est aussi facilement accessible à bicyclette ou en voiture et est implanté à proximité d'un parking gratuit de 240 places.



- 1 Hall
- 2 Colas 1
- 3 Colas 2
- 4 Duperré
- 5 Chichester



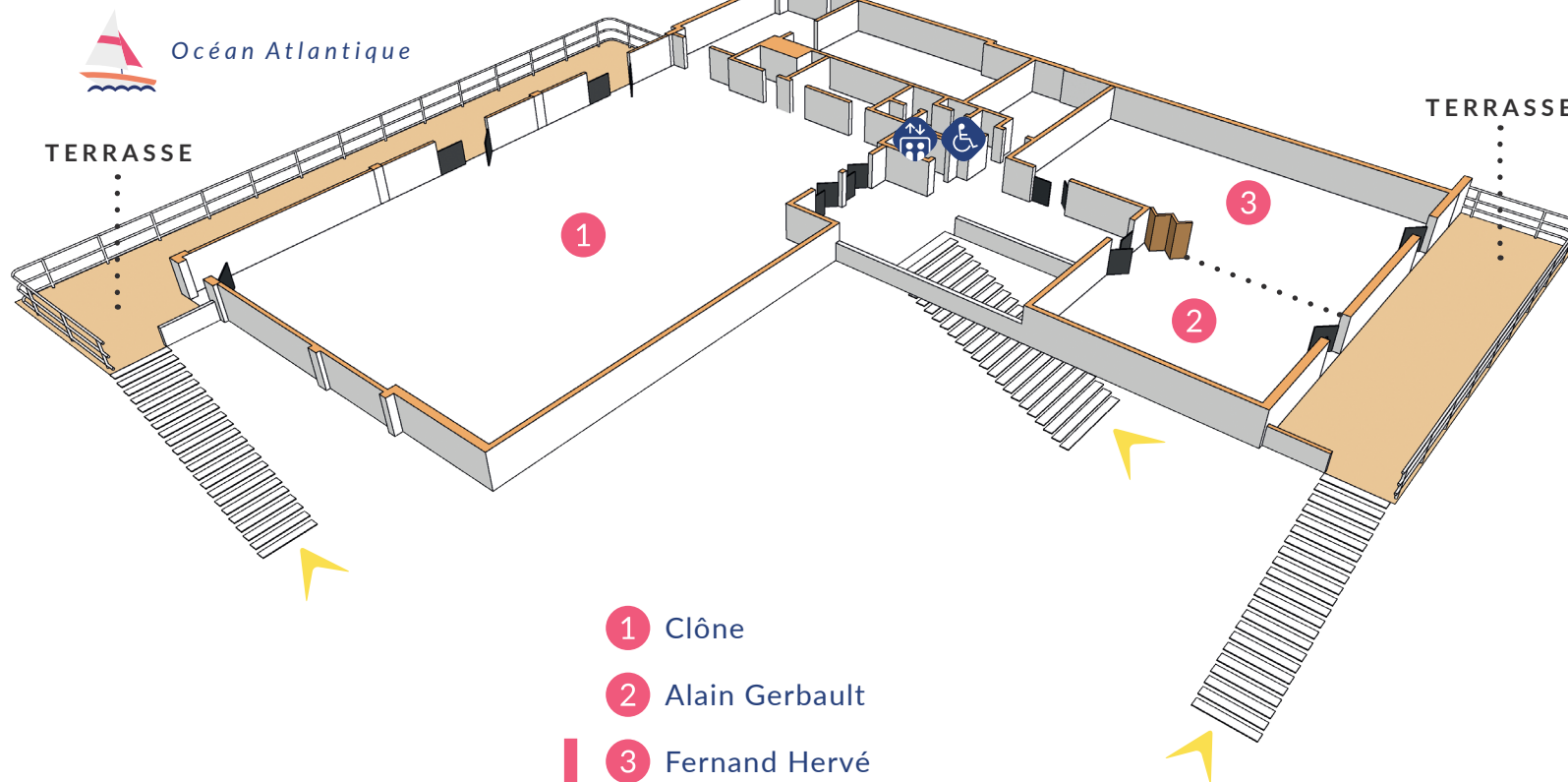
CARACTÉRISTIQUES TECHNIQUES

	2 COLAS 1	3 COLAS 2	4 DUPERRÉ
SOL	Sol thermoplastique		Moquette marron
PAROIS	1 côté baies vitrées mobiles, 1 côté cloison mobile, 1 côté mur plein, 1 côté mur avec fenêtres	1 côté baies vitrées mobiles, 1 côté cloison mobile, 1 côté mur plein, 1 côté mur avec fenêtres	1 côté baies vitrées, 3 côtés revêtement blanc
SONORISATION VIDÉO	Vidéoprojecteur + écran • Sonorisation mobile 1 micro Fil + 1 micro HF pour chaque salle • Possibilité de raccordement supplémentaire		
ÉCLAIRAGE	Lumière naturelle		
ALIMENTATION ÉLECTRIQUES PC 16A			5
INTERNET	Accès internet partagé : SDSL 4 Mo - débit garanti - WIFI et filaire		
OCCULTATION	Oui		
VESTIAIRE	Oui, dans le hall		

SURFACES ET CAPACITÉS

	1 HALL	2 COLAS 1	3 COLAS 2	2 3 COLAS 1 & COLAS 2	4 DUPERRÉ	5 CHICHESTER
SURFACE	450 m ²	125 m ²	125 m ²	250 m ²	64 m ²	21 m ²
DIMENSIONS L x l x h (en mètres)	-	-	-	-	8 x 8	5,7 x 3,8
EN U	-	-	-	-	26	12
CONFÉRENCE	-	-	-	-	56	16
REPAS ASSIS	-	-	-	-	-	-
REPAS BUFFET	-	-	-	-	-	-
COCKTAIL	400	-	-	-	-	-
EN CLASSE	-	-	-	-	30	-
EN RECTANGLE	-	-	-	-	32	-

ESPACES DE CONGRÈS



CAP SUR LE FORUM DES PERTUIS

Au cœur du port de plaisance de La Rochelle, 1^{er} port de plaisance de la façade atlantique, se dresse le Forum des Pertuis, tel un vaisseau de verre au pied des pontons. Ici, vos événements et réunions se dérouleront au gré des marées, face aux îles, avec vue sur la réplique du Phare du Bout du Monde. Un cadre privilégié promettant des événements d'exception. Le Forum est composé d'un amphithéâtre, de 6 salles qui se déclinent en salles de séminaire, de commission ou de réception. 2 100 m² qui peuvent accueillir jusqu'à 1 100 personnes pour des manifestations à taille humaine.

DES RÉCEPTIONS & DINERS FACE À L'OcéAN

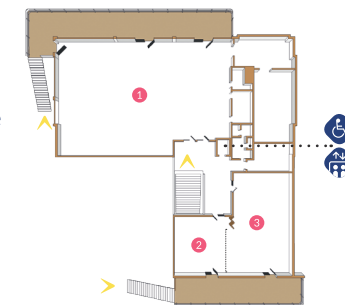
Quatre espaces peuvent accueillir des réceptions et dîners. La salle du Clône surplombe l'océan et offre une vue imprenable sur les couchers de soleil de La Rochelle. Une salle aux couleurs sobres, lumineuse, qui laisse toute sa place à l'océan et qui peut accueillir jusqu'à 300 personnes sous format déjeuners, cocktails ou dîners.



CARACTÉRISTIQUES TECHNIQUES

1^{ER} ÉTAGE

- 1 Clône
- 2 Alain Gerbault
- 3 Fernand Hervé



CARACTÉRISTIQUES TECHNIQUES	1 CLÔNE	2 ALAIN GERBAULT	3 FERNAND HERVÉ
SOL	Parquet bambou		
PAROIS	3 côtés baies vitrées + balcon vue sur mer	2 côtés baies vitrées et cloisons bois + balcon vue sur port de plaisance	
SONORISATION VIDÉO	Vidéoprojecteur + écran • Sonorisation mobile 1 micro Fil + 1 micro HF pour chaque salle • Possibilité de raccordement supplémentaire		
ÉCLAIRAGE	Lumière naturelle		
ALIMENTATION ÉLECTRIQUES PC 16A	4	8	5
INTERNET	Accès internet partagé : SDSL 4 Mo - débit garanti - WIFI et filaire		
DIVERS	1 office attenant	Cloisons mobiles entre les salles	
OCCULTATION	Oui		
VESTIAIRE	Oui, dans le hall		

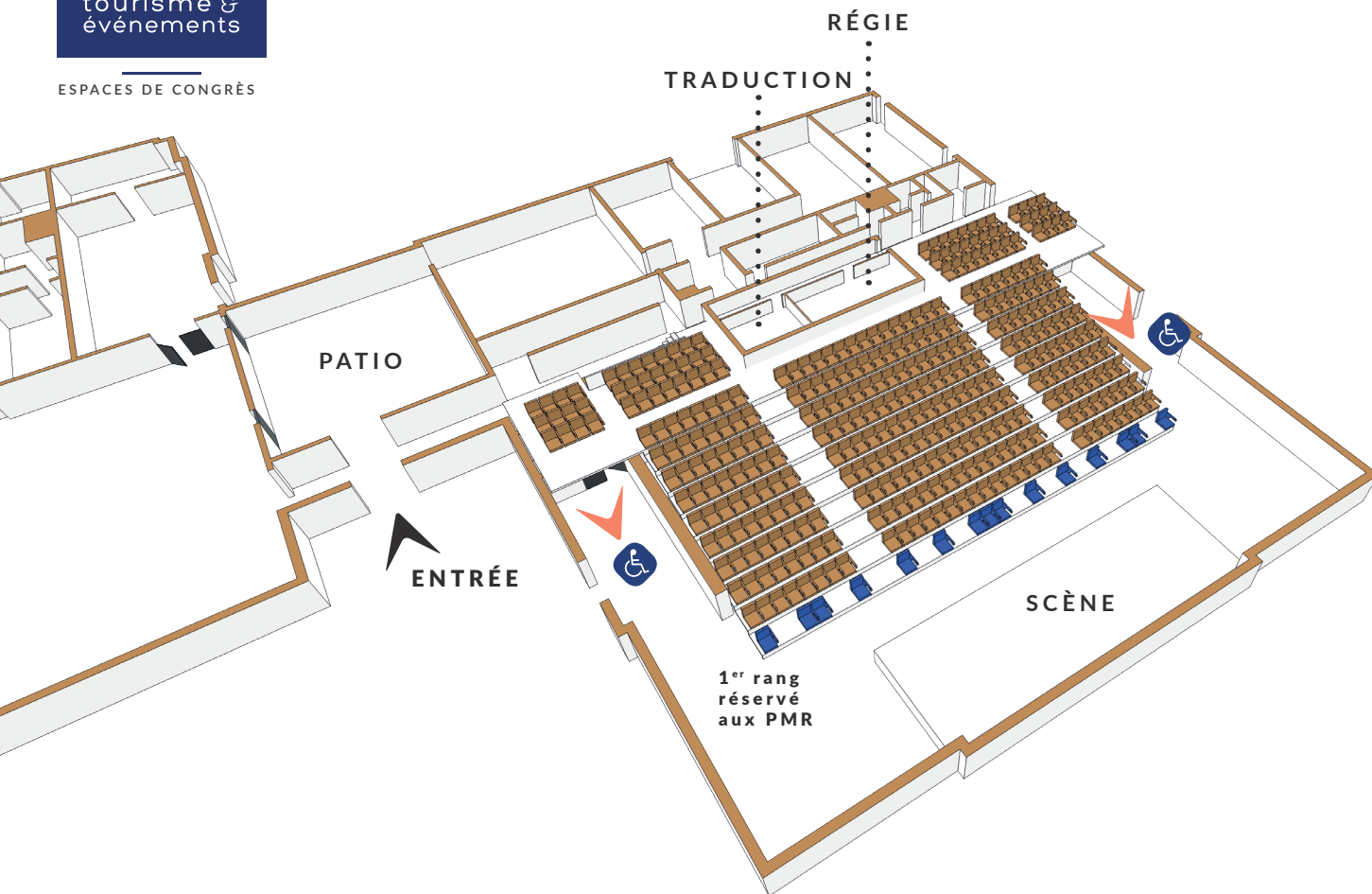
SURFACES ET CAPACITÉS	1 CLÔNE	2 ALAIN GERBAULT	3 FERNAND HERVÉ	2 ALAIN GERBAULT 3 FERNAND HERVÉ
SURFACE	340m ²	64m ²	112m ²	176m ²
DIMENSIONS L x l x h (en mètres)	23 x 16 x 3,2 (hauteur sous poutres : 2,15m)	8 x 8 x 3,2	14 x 8 x 3,2	-
EN U	74	26	36	-
CONFÉRENCE	300	50	105	-
REPAS ASSIS	280	50	80	140
REPAS BUFFET	240	30	60	100
COCKTAIL	300	50	90	150
EN CLASSE	-	30	60	-
EN RECTANGLE	88	32	42	-



ESPACES DE CONGRÈS

Forum des Pertuis Amphithéâtre Champlain

- ▲ Accès amphithéâtre
- ♿ Accès PMR



UN AMPHITHÉÂTRE AVEC VUE

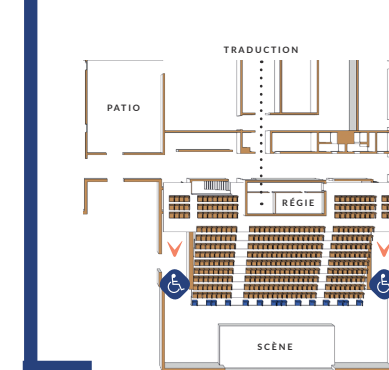
L'établissement accueille un amphithéâtre de 410 places, avec en toile de fond des milliers de mâts des bateaux. Il peut s'adapter à de nombreux formats de manifestations : assemblées générales, congrès, conférences ou spectacles.

Il possède tous les équipements techniques et scéniques qui sont nécessaires à vos événements et qui pourront être orchestrés par notre équipe de régisseurs experts.

UN ACCOMPAGNEMENT À 360 °

Vous pourrez compter sur les conseils et la capacité d'organisation de La Rochelle Tourisme & Événements pour que vos manifestations soient réussies et maîtrisées. Des interlocuteurs dédiés, qui contrôlent les mises en œuvre techniques des espaces, vous accompagnent dans vos besoins et ceux de vos participants : gestion de l'accueil, de l'hébergement, restauration, sécurité, son, lumière, réseau etc. Nous pouvons tout orchestrer pour vous simplifier l'organisation et les relations avec des prestataires sélectionnés. Facilité, fluidité et écoute sont nos mots-clés.





- Capacité : 410 fauteuils en gradin dont 10 emplacements réservés aux personnes en situation de handicap et rampe d'accès scène.
- Surface.....528 m², scène 50 m²
- Hauteur sous plafond (au niveau du 1^{er} rang).....5,32 m
- Hauteur sous plafond (au niveau des cabines)..... 2,75 m
- Hauteur sous poutre (au niveau du 1^{er} rang).....4,20 m
- Couloir de circulation (sur les côtés du gradin).....2,40 m
- Hauteur depuis la fenêtre de projection jusqu'au sol.....1,68 m
- Distance de la cabine à l'écran.....19 m
- Écran polichinelle fond de scène.....L 6 m x l 4 m
- Dimension maxi de l'image vidéo.....L 3,70 m x l 2,75 m
- Dimension mini de l'image vidéo.....L 2,10 m x l 1,60 m
- Scène (hors accès rampe handicapés).....L 10 m x l 5 m x H 0,40 m
- Dimensions balcons.....3 m x 2,50 m

ÉCLAIRAGE

- Incandescence sur variateurs (20 points)
- **PROJECTEURS :**
 - 4 PC 650 W ROBERT JULIAT 306 HPC avec volets
 - 4 PAR zoom rush RGBW Zoom
 - 6 PC FRESNEL 650 W DTS SCENA
 - 6 découpes 575 W
 - 6 découpes Led MARTIN ELP-CL
- Pupitre ZERO 88 FLX S24
- Possibilités de raccordement électrique
- Armoire scène P17 32A Tétra
- Autres puissances sur demande

SONORISATION

- Console de mixage Midas 32R
- 4 enceintes APG DX15 en façade - 2 enceintes subs APG SB 118 - 2 enceintes APG DS8 en retours de scène
- 4 micros HF SHURE QLXD 4
- 4 micros SHURE SM58
- 2 micros-col de cygne SHURE Centravere CVG125 pour le pupitre
- Boucle magnétique pour malentendants

PROJECTION/VIDÉO

- 1 écran polichinelle 6 m x 4 m fixe en fond de scène
- 3 écrans plats Samsung 32"
- 1 projecteur SONY VPL-FH500 7000 lumens
- 1 Processeur ANALOG WAY Pulss PLS300

POSSIBILITÉ DE RACCORDEMENT

- Armoire scène P17 32A Tétra
- Autres puissances sur demande

AUTRES PRESTATIONS

- Possibilité d'enregistrement audio, fichier MP3
- Mobilier disponible pour la scène : pupitre, tables et chaises pour les tribunes, 3 tables basses et 10 chauffeuses pour les tables rondes
- Autres prestations sur demande
- Accès internet partagé SDSL débit garanti 10 Mbps
- Autres débits garantis sur demande
- Accès internet WIFI et RJ45